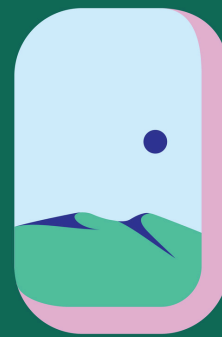


# Politique de Responsabilité Sociétale des Entreprises (RSE)



Dernière mise à jour : octobre 2024

Cette politique place ALTA Voyages comme un acteur responsable dans l'industrie du voyage. Nous nous engageons à offrir des services de qualité qui enrichissent les expériences de nos clients tout en respectant les environnements et les cultures que nous visitons.

## I. Objectif

Chez ALTA Voyages, nous reconnaissons notre responsabilité envers l'environnement, les communautés locales et nos clients. Nous nous engageons à promouvoir un tourisme durable et éthique qui respecte les ressources naturelles, culturelles et sociales des destinations que nous proposons. Notre objectif est d'offrir des expériences de voyage contribuant positivement à l'environnement et aux communautés locales tout en offrant des services de qualité à nos clients

## II. Engagement environnemental

Nous comprenons l'impact environnemental du secteur du voyage et nous nous engageons à :

<b>Réduire l'empreinte carbone</b>	Nous favorisons des moyens de transport moins polluants (transports en commun, vols avec des compagnies aériennes investissant dans des technologies plus vertes). En partenariat avec Autocar Excellence, nous nous appuyons sur leurs bus Prévost, conçus avec des matériaux écoresponsables et conduits par des chauffeurs formés à l'écoconduite pour une réduction optimale des émissions de GES.
<b>Promouvoir l'écotourisme</b>	Nous proposons des destinations telles que l'Islande et le Costa Rica, respectueuses de l'environnement et mettant en valeur la préservation des écosystèmes. Notre site web comprend une thématique dédiée aux « voyages écotourisme ».
<b>Sensibiliser nos clients</b>	Pour encourager des pratiques de voyage responsables (réduction des déchets, respect des écosystèmes), nous incluons une note automatique avec chaque proposition de voyage.
<b>Optimiser les ressources internes</b>	Nous avons remplacé notre éclairage par des LED et utilisons des nettoyants respectueux de l'environnement pour l'entretien des espaces de travail. La réduction de la consommation d'énergie, le recyclage et le recours à des supports numériques font également partie de nos actions pour minimiser notre empreinte environnementale.

### III. Engagement social et culturel

Nous souhaitons que notre activité soutienne positivement les communautés locales et préserve leurs cultures :

<b>Tourisme équitable</b>	Nous sélectionnons des partenaires respectant des normes sociales et éthiques, garantissant de bonnes conditions de travail et un partage équitable des bénéfices avec les populations locales.
<b>Protection des cultures locales</b>	Nous encourageons des séjours qui respectent le patrimoine culturel, en sensibilisant nos voyageurs à l'importance de préserver ces richesses culturelles.

### IV. Engagement envers nos employés

Nous valorisons nos employés et les encourageons à jouer un rôle actif dans la mise en œuvre de notre politique RSE :

<b>Sensibilisation</b>	Nous menons des actions de sensibilisation auprès de nos équipes sur les enjeux du tourisme durable, la diversité culturelle et les pratiques commerciales éthiques, pour qu'elles puissent intégrer ces valeurs dans leur quotidien professionnel et les transmettre à nos clients.
<b>Égalité et inclusion</b>	Nous nous engageons à offrir un environnement de travail respectueux, inclusif et équitable, sans discrimination.
<b>Bien-être des employés</b>	Nous privilégions un équilibre vie professionnelle-vie personnelle et fournissons des bureaux ergonomiques pour assurer des conditions de travail saines et épanouissantes.

### V. Innovation et amélioration continue

Dans un secteur en constante évolution, nous adaptons notre politique RSE pour qu'elle reste pertinente et proactive :

<b>Innover pour un tourisme durable</b>	Nous explorons de nouvelles offres et partenariats qui contribuent à la durabilité du secteur touristique.
<b>Suivi des progrès</b>	Des indicateurs mesureront l'impact de nos actions, et un rapport annuel assurera une transparence sur nos efforts et réalisations.

### VI. Compensation en GES

Pour le début de la saison 2025, nous mettrons en place un calculateur de compensation de GES accessible en ligne, permettant à nos clients de contribuer à la réduction de l'empreinte carbone. Les fonds récoltés financeront la plantation d'arbres avec notre partenaire Carbone Boréal.